



IDEC 訊息

2012年6月

NO.D0021

■新製品情報

◆SA1E-L 型放大器內置式小型光電開關(雷射檢出型)

可廣泛地設置各種設備：

食品機械：檢測容器瓶蓋有無・浮起、瓶數的計數

搬運機械：輸送機的溢出、從縫隙內檢出工件

包裝機械：紙的通過的檢出、板材的蛇行檢出

半導體製造裝置：半導體晶圓的位置滑動的檢出

其他：金屬零組件的開孔加工檢出、鑽床扭曲的檢出、立體停車場內的停車位置的確認等等



* 製品特色：

確實檢出高速移動物體

- 實現應答速度 $250\mu s$ ，
生產線上以狹小間距又高速移動的工件也能確實檢出。

高視認性小光束光

- 光源採用可安全使用的高視認性紅色雷射(Class1)
- 從 20mm 的近距離到 30m 的遠距離均可一目了然，
確認位置的同時決定確切的安裝位置。

光軸調整簡單方便

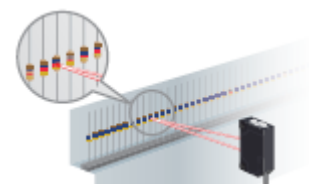
- 機械軸及光軸的誤差極小，因此安裝時只需調整機械軸即可簡單的調整光軸(僅限透過型與偏光回歸反射型)。

安裝場所自由/可水洗

- IP67 保護構造。即使在有粉塵或水飛濺的環境也可安心使用。
使用周圍溫度可對應達 $55^{\circ}C$ 。
- 連接方法可選擇 1m、2m、5m 長的電纜型或 M8 連接器型。
- 符合 CE 標準、FDA 規範(Laser Notice No.50) Class 1。

◎應用例

- ・微小工件的檢出



* 產品資訊提供一覽表：

	正式發售	牌價表	型錄	樣品	IDEC 網頁
是	V	V	V		V
否				V	
備註			Cat.NO.TP1441-0		

◆~同場加映~◆ IDEC 光電開關系列

✦ SA1E 型小型光電開關(放大器內藏型)

- 內置相互干擾功能，可密集安裝 2 台。(透過型不可)
- 根據用途有 6 種檢出方式可選擇(透過型、偏光回歸反射型、距離設定反射型、擴散反射型、小光束反射型、限定反射型。)
- 備有 NPN 輸出／PNP 輸出、入光 ON／遮光 ON 各種機種。

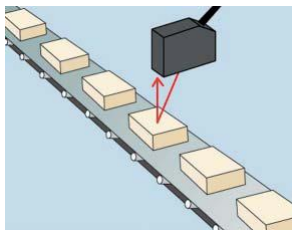


✦ SA1E-X 型放大器內置小型光電開關(透明物體檢出型)

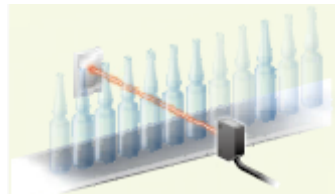
- 優異的檢出性能：
同軸偏光回歸反射(投光軸與透光軸同一)、採用點光源 LED，即使是保特瓶這種表面凹凸不平或傾斜或透明體的工件，也可安定檢出。
- 實現 2m 的長檢出距離：從小型到大型的滿載瓶子托板都能使用。
- 應答速度 2 倍：500μ s 的應答速度。
- 廣泛應用：適用於搬運設備(裝瓶裝置、裝載裝置)、充填機(檢出杯子、檢出容器)、包裝(透明膜、DVD 盒)、半導體製造裝置(檢出晶片)等設備。



◎應用例 • SA1E-B 型(BGS 型):
僅檢出輸送帶上的工件



• SA1E-X(透明體檢出型)
確實計算以密集距離高速移動的透明工件



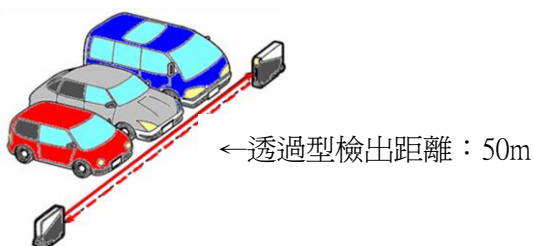
✦ SA1U 電源供應器內置型光電開關

- 電源電壓：具備無需選擇電源類型的 AC24~240V/DC12~240V 共用型。
- 機種豐富：
檢出方式:距離設定反射型(BGS 型)、擴散反射型、透過型、偏光回歸反射型。
附加機能:具備計時功能型，動作時間可以在 0.1~5 秒之間設定。
- 省工時：IDEC 螺絲彈升結構端子台，節省接線工時。
- 長距離檢出：業界最長等級，透過型的檢出距離長達 50m。



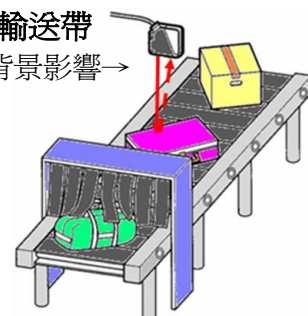
◎應用例：

• 大型停車場



• 自動倉庫／大型輸送帶

BGS 型：不受背景影響→



活動訊息

◆ 「2012 年台北國際光電週之台灣 LED 照明展」活動訊息

LED 照明展已於 6 月 19 日(二)開幕，至 2012 年 6 月 21 日(四)結束，請尚未前往參觀的客戶把握時間，展示會詳細資料如下：

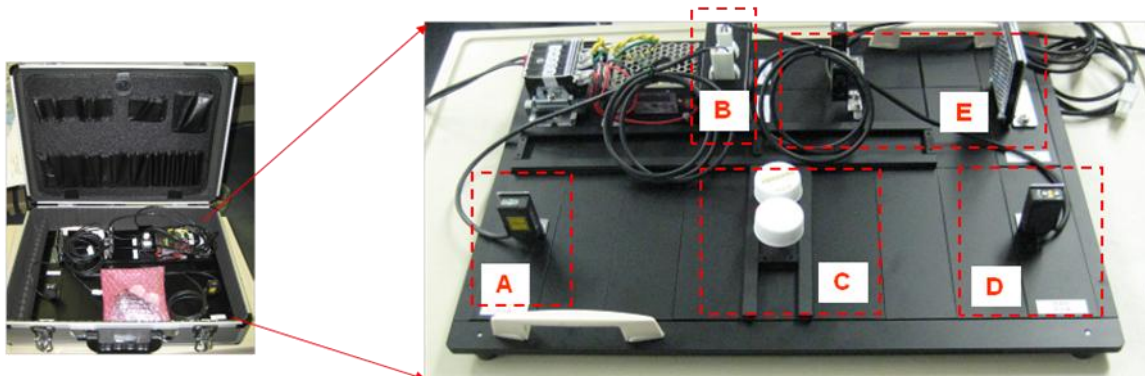
- ◆ 參觀時間：10:00~17:30
- ◆ 地點：台北世貿南港展覽館 4 樓 (台北市 11568 南港區經貿二路 1 號 4 樓)
- ◆ IDEC 攤位：**M 區 132**
- ◆ 展出製品：
 - 對應 IP67f 的 FA 產業用照明：LF1D/2D 型
 - 防爆等級 ExdIICT4 的防爆環境用照明：EF1A 型
 - 省電約 60% 的高天井照明：LG1H 型
 - 省維修/壽命長的天井用照明：LG1E/LG1F 型
 - -40°C 下瞬間亮燈的低溫場所照明：LG1K 型

◆ 展示會詳細內容情參考下列網址：

http://www.idec.com/twzht/news_and_events/events/event201206.html

☆~歡迎各契約販賣店廣邀您的客戶到場參觀 IDEC 所推出的新製品!!~☆

◆ 《SA1E-L 型放大器內置式小型光電開關展示機(雷射檢出型)》新登場!! 敬請活用於推廣製品的業務活動!!



說明:

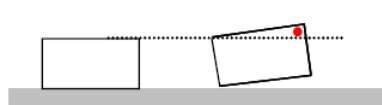
- A：SA1E-L 型
T(投光器)・P・B
- B：電源接續用連結器
- C：工件 ①②③
- D：SA1E-L T (受光器) /
反射鏡 (P) /
背面 (BGS)
- E：收納空間
(感測器・工件・反射鏡)

【特長】

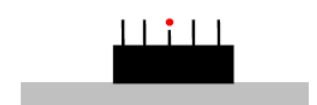
- 可以掌握雷射檢出型的檢出能力的『手動工件檢知 Demo 機』
- 將感測器・工件部區塊化，可以對應顧客各種的檢出條件
- 也可以配合顧客的應用設備、進行 LED 型的設置・配線。

【使用範例】

工件①：PET 瓶的瓶蓋
位移的檢出



工件②：連結器 pin 的
長度差違的檢出



工件③：通過狹窄場所的檢出
(BGS 型)



借用方法，另行通知。若有疑問，請洽 IDEC 業務擔當。

■產品變更訊息

◆產品變更通知：

- [軟體異常通知：FC9Y 型 WindLDR](#)
 - 變更內容：關於本程式異常的詳細內容，請洽詢台灣和泉電氣的技術支援。
- 聯絡方式: TEL:(02)2698-3931 Email: service@tw.idec.com

◆販賣中止通知：

- [維修期間變更通知：HG2B 型 CC 觸控式圖解多重開關](#)
 - 對象機種：HG2B 型 CC 全機種
 - 維修中止日：2012 年 5 月 30 日
 - 替代機種：無替代機種

※以上詳細資訊請至下列網址查詢，亦可直接點選連結下載列印。

http://www.idec.com/twzht/news_and_events/P_Announcements/index.html

◆ 通知

※ 如希望變更收件信箱，請填寫變更之正確信箱後回傳至 news@tw.idec.com

※ 關於上述內容或有其他問題，歡迎向敝公司業務窗口詢問。

發行：台灣和泉電氣股份有限公司 市場行銷部

E-Mail：news@tw.idec.com

<http://www.idec.com/taiwan>

Think Automation and beyond...