

Little Giant[®]

Ladder Systems

小巨人工作梯



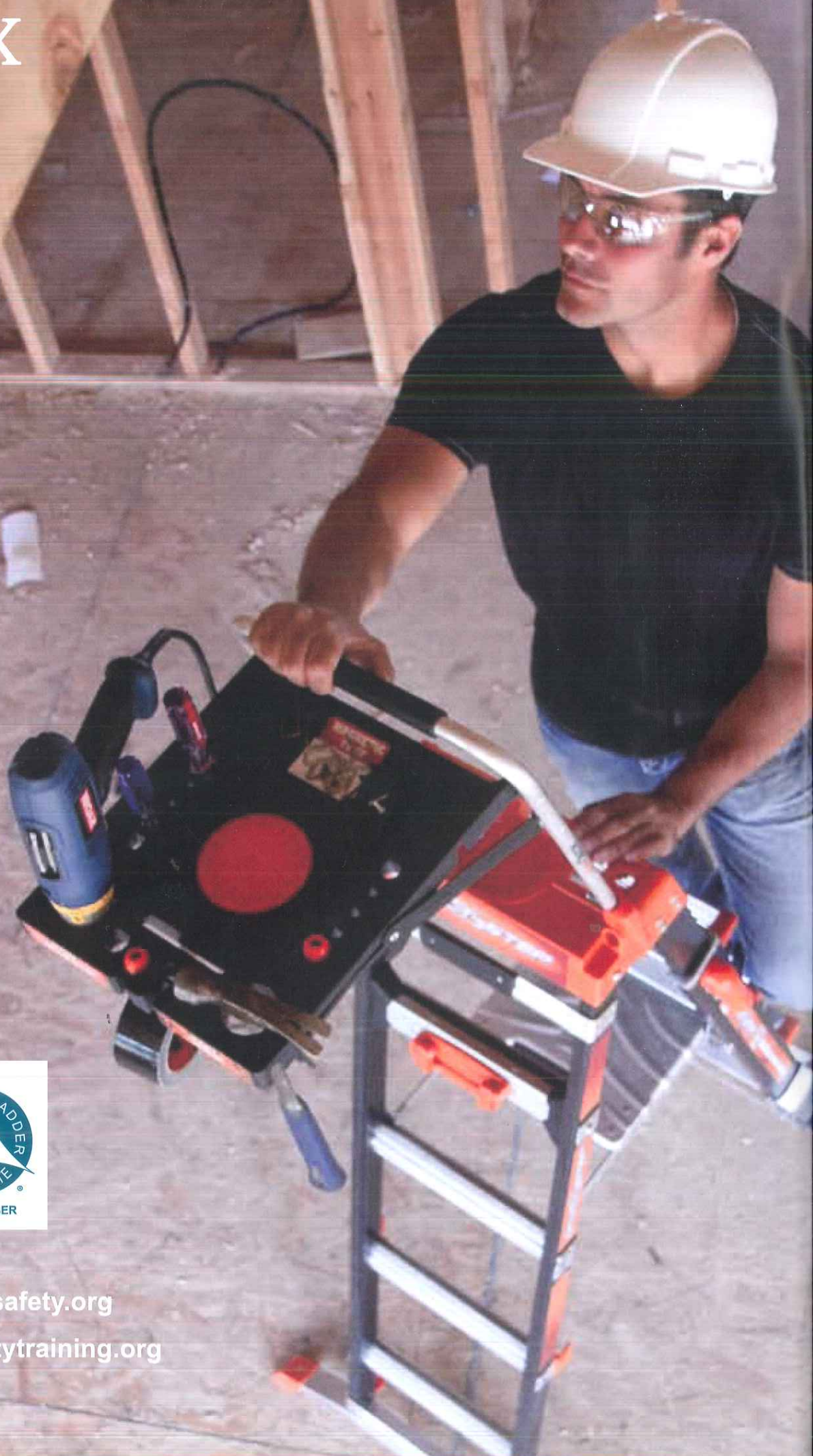
INDEX

- 萬用梯
- 工程步梯
- 極限梯
- 簡捷梯
- 安全步梯
- 航用梯
- 絕緣梯
- 戰鬥梯
- 摩天梯
- 防護梯
- 無敵拉梯
- 精選配件



www.laddersafety.org

www.laddersafetytraining.org



ALTA-ONE

萬用梯

Little Giant[®]

Ladder Systems



產品特色

- 航空鋁材特製
- 荷重114公斤, 屬國際Type 1分類等級
- 可有六種不同高度的跳板設置

- 耐重高, 强度高, 結構穩固
- 多功能, 一台梯子可五樣型式用
- 可以用在階梯上作業
- 特殊防滑橡膠腳墊設計
- 超過美國國家標準協會工作梯標準
- 超過美國職場工作安全梯類標準



應用範圍

- 戶外採摘水果/花木修剪
- 招牌拆裝/颱風天屋頂加強整修
- 倉庫/商場商品懸掛, 海報佈置裝飾
- 屋頂防漏/屋瓦換新
- 禮堂, 學校, 體育館, 圖書館
- 電線, 電燈裝配維修
- 門窗清潔, 牆壁粉刷, 窗簾拆裝
- 櫥窗展示佈置/更換
- 懸掛相片, 畫作, 廣告, 布條, 標語
- 消防檢測, 管路維修

產品規格

| | | 編號 | 型號 | 最大A字梯高度 | 最大一字梯高度 | 收藏高度 | 重量 |
|--|--------------------|-------|------|----------------|----------------|----------------|--------|
|  | TYPE 1 耐重 114公斤 | 10301 | M 13 | 5尺 (1.52m) | 11尺 (3.35m) | 3尺7 (1.09m) | 10.9公斤 |
| | | 10302 | M 17 | 7尺 (2.13m) | 15尺 (4.57m) | 4尺7 (1.40m) | 14.5公斤 |
| | | 10303 | M 22 | 9尺 (2.74m) | 19尺 (5.79m) | 5尺7 (1.70m) | 19.0公斤 |
| 1A | 136 | 10126 | M 26 | 11尺 (3.35m) | 23尺 (7.01m) | 6尺7 (2.00m) | 24.5公斤 |



成直角梯，貼近作業牆面



調動單邊梯子方便階梯上作業



變化為一字梯，外牆清潔也方便



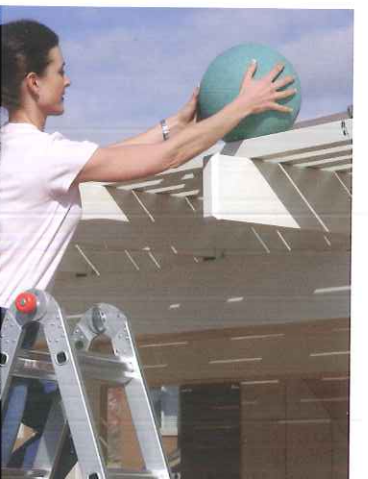
為一字梯，提升工作高度

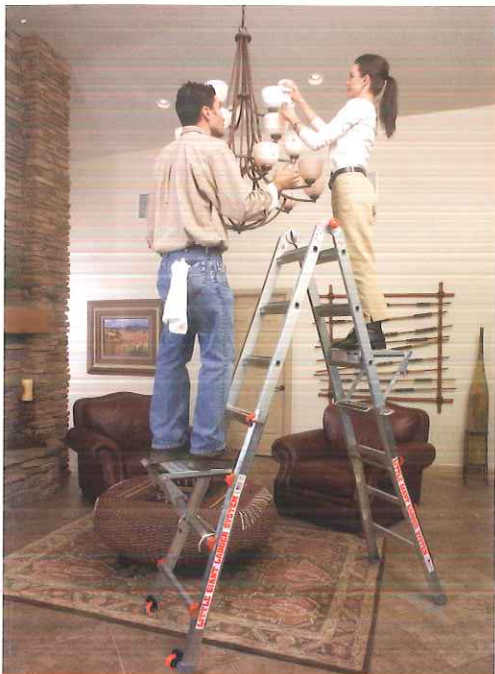


加長短腳，適應高低不平的地面



配備作業平台讓高空作業平穩





兩個平台，兩個人共同安全作業



一把梯變成兩把梯，加上跳板變臨時鷹架



碎石地面也像平地一樣穩



平穩踏板，一個人也可以天花板作業



4尺變成7尺再變成一高一低，清潔藝術吊燈不用移傢俱



簡單A字梯的工作，3尺變5尺

NEW

SELECT STEP

工程步梯

Little Giant
Ladder Systems

“THE MOST
COMFORTABLE
LADDER
IN THE WORLD”

世界上最舒服的活動梯

舒適踏板•耐重鋁材•輕便設計

■家用■商用■工業用■ 一梯多用途



安全站立平台



大工作平台方便高空作業



在階梯上作業仍可以安全舒適



方便的工作平台和 safety 扶手



有扶手的高空作業梯-安全舒適



直角梯可以更貼近牆面作業



獨創活動輪, 拖著就走



作業平台-電鑽工具易於收斂



AirDeck™ 安全便利的空中作業平台



AirDeck™ 空中作業平台



增強底座穩定性的設計




No Pinch 安全設計

- 航空鋁材製造, 高負重但輕便僅重23磅
- 最新專利固定鎖設計, 便於高度調節
- 可單獨調整前腳或後腳以適應各種地形地物
- 外擴前梯腳的設計和加長支撐腳蹄設計, 使梯子的穩定性更高

- NO PINCH系統新設計, 避免手指操作時受傷
- 內建活動輪, 方便移動, 年長或婦女都可輕易使用
- 加設可安全站立之平台, 收藏時一併收納無需另外收藏配件
- 配備空中作業平台可放置工具及任何作業所需物品, 如油漆桶, 工具箱等。 無需加購配件。

產品規格

|  | TYPE 1A | 耐重136公斤 | 編號 | 最低A字梯高度 | 最大A字梯高度 | 收藏高度 | 重量 |
|---|---------------|---------------|----------------|---------------|---------------|----------------|--------|
| | | | 15125 | 5尺 (1.52m) | 8尺 (2.44m) | 5尺1 (1.55m) | 10.5公斤 |
| 15109 | 6尺 (1.83m) | 9尺 (2.74m) | 6尺1 (1.85m) | 15.1公斤 | | | |

XTREME

**Little
Giant**
Ladder Systems

極限梯

集合萬用梯多變的功能及工程步梯安全的設計




- 航空鋁材製造
- 耐重高，強度高，結構穩
- 荷重114公斤，屬國際Type 1分類等級
- 多功能，一把梯子可有五樣型式可以變換
- 含工作平台和工作架

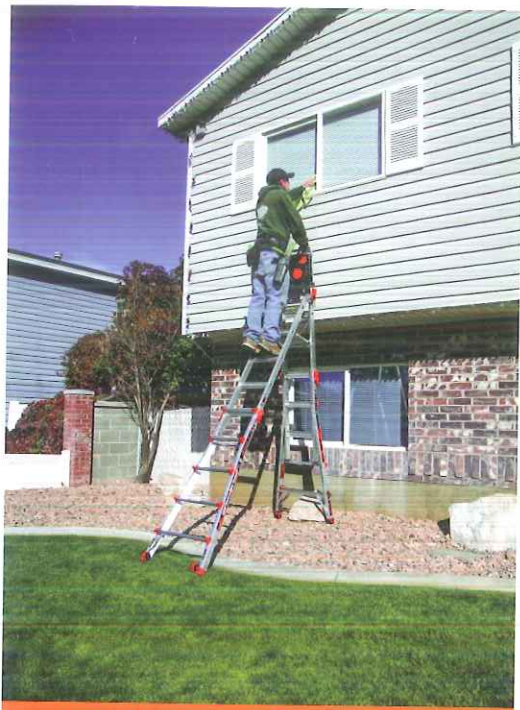
應用範圍

- 戶外摘採水果/花木修剪
- 招牌拆裝/颱風天屋頂加強整修
- 倉庫/商場商品懸掛，海報佈置裝飾
- 禮堂/學校/體育館佈置維修清潔
- 電線，電燈裝配更換，線路維修
- 冷氣/窗簾安裝維修
- 門窗清潔，牆壁粉刷，窗簾拆裝
- 櫥窗佈置/更換
- 節慶喜宴開幕不條吊掛佈置
- 相片，畫作，廣告，招牌，標語施作
- 消防檢測，警報/空調管路維修

*自動長短腳屬選購品

產品規格

|  | 耐重114公斤 保固10年 | 型號 | 最高A字梯高度 | 最低A字梯高度 | 最高一字梯高度 | 底部寬度 | 收藏高度 | 重量 |
|--|-------------------------|-----|------------|-----------|------------|------|-------|--------|
| | | M17 | 7尺(213cm) | 4尺(122cm) | 15尺(457cm) | 62cm | 140cm | 6.8公斤 |
| | | M22 | 9尺(274cm) | 5尺(152cm) | 19尺(579cm) | 70cm | 170cm | 9.1公斤 |
| | | M26 | 11尺(335cm) | 6尺(183cm) | 23尺(701cm) | 79cm | 201cm | 11.3公斤 |



直角梯讓工作更貼近牆面



方便拉著走或扛著走



可在高低有落差的階梯上使用



可以在樓梯間作業



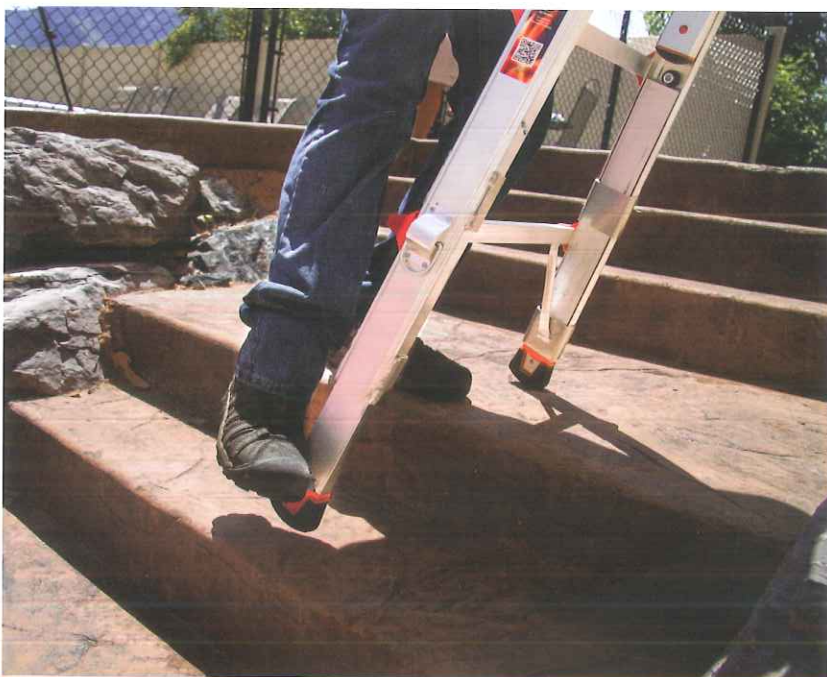
可以讓兩人同時作業減少工時



加裝工字靠牆架可以輕鬆跨過牆面障礙



可變換成一字梯



可購買含自動長短腳的調整桿(需在訂購時說明)



可拆成兩把成臨時鷹架(伸縮跳板屬選購品)

FLIP-N-LITE™ 簡捷梯

Little
Giant
Ladder Systems



A
WORKING
HEIGHT
OF
8 FEET

8呎以上的工作高度

精品店, 商店, 小型倉庫, 圖書館, 書局, 家中等最經濟的選擇



- 航太等級鋁材製造
- 易於移動, 收藏方便
- 最高承重136公斤
- 小巨人梯系列中最輕便的選擇
- 不管5呎或6呎梯僅重5公斤左右

產 品 規 格

|  | TYPE 1A 承重136公斤 | 名 稱 | 編 號 | 最高工作高度 | 收藏高度 | 站立平台尺寸 | 重 量 |
|---|--------------------|-----|-------|----------------|---------------|-----------|--------|
| | | 5尺 | 15273 | 8尺以上 (1.9m) | 5尺 (1.58m) | 30cmx36cm | 4.77公斤 |
| | | 6尺 | 15270 | | 6尺 (1.9m) | 30cmx36cm | 5.45公斤 |

SAFETY STEP

安全步梯

Little Giant

Ladder Systems



超大踏板, 安全舒適



5英寸折疊厚度, 方便收藏



方便的操作台及安全扶手



安全和穩定的舒適樓梯



可以安全穩定的讓您仰頭工作



快速、穩定、堅固、耐用 - 適合商用及家用



獨特的安全扶手及操作台



收放簡易, 方便收藏

*三階、四階和五階的安全步梯均配備有安全扶手和工具槽

- 航空鋁材製造
- 特殊設計, 防滑踏墊和梯腳
- 使用空間大, 儲存空間小
- 超大踏階, 提供穩定的工作區域
- 使用輕鬆, 內建活動輪方便移動
- 安全舒適的設計

- 附有安全扶手, 不用仰賴週遭不穩的家具支撐
- 三階/四階的扶手上均有小型工具槽方便置放螺絲, 起子, 釘子等小物品。

產品規格

|  | 耐重136公斤 | 編號 | 說明 | 最後一階高度 | 折疊後高度 | 踏板尺寸 | 折疊後寬度 | 重量 |
|--|---------|--------|-----|--------|-------|---------|-------|--------|
| | | 10210B | 2 階 | 0.46m | 0.8m | 36x23cm | 14cm | 6.8公斤 |
| | | 10310B | 3 階 | 0.69m | 1.12m | | | 9.1公斤 |
| | | 10410B | 4 階 | 0.91m | 1.42m | | | 11.3公斤 |
| | | 10510B | 5 階 | 1.14m | 1.73m | | | 13.7公斤 |

AIRCRAFT SUPPORT LADDER 航用梯

Little Giant[®]

Ladder Systems

集24種梯子功能於一把梯的新穎設計

適用於冷凍/冷藏庫/冰天雪地或濕滑工作場所和農地山坡地等



產品特色

- 特殊防滑腳墊設計
- 結合多種梯的功能於一身，絕對經濟節省的選擇
- 額定負重300磅(136公斤)
- 特殊高負載鋁材6005-T5製作
- 易於維護保養及使用
- 一把梯子可有24種變化可當成5種梯子使用

應用範圍

- 休旅轎車頂清潔修補
- 軍用/商用飛機維護
- 警用攻堅
- 反恐行動
- 其它特殊用途

註:可加購工具袋,工作平台,伸縮跳板等配件

產品規格

| 編號 | 型號 | A字梯高度 | 一字梯高度 | 跳板高度 | 收藏高度 | 重量 |
|---------|----------|-------------|-------------|-------|-------|--------|
| 10101AS | Model 13 | 0.91m-1.52m | 2.13m-3.35m | 0.91m | 1.09m | 11.8公斤 |
| 10102AS | Model 17 | 1.22m-2.13m | 2.74m-4.57m | 1.22m | 1.40m | 15.9公斤 |
| 10103AS | Model 22 | 1.52m-2.74m | 3.35m-5.79m | 1.52m | 1.70m | 19.1公斤 |
| 10126AS | Model 26 | 1.83m-3.35m | 3.96m-7.01m | 1.83m | 1.83m | 24.5公斤 |

TACTICAL 戰鬥梯

Little Giant

Ladder Systems

攻堅 ● 反恐 ● 特殊任務 ● 軍警均適用



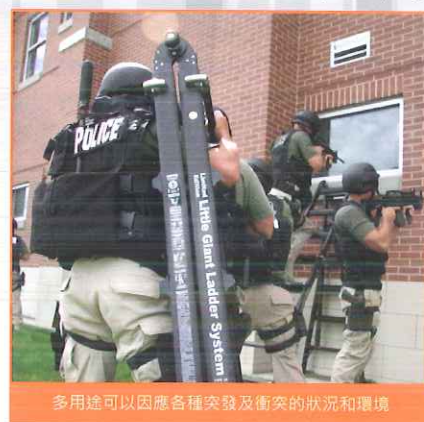
GS-07F-01641

產品特色:

- 超過美國標準協會ANSI的梯類標準
- 適合突發環境和狀況
- 超強工業等級的載重
- 最高等級鋁材6005-T5航空鋁材製造
- 可一次搭載多人持續前進目標
- 超過美國職場安全標準OSHA
- 可針對需求另作成迷彩顏色方便野外行動
- 防止反光之特殊表面處理, 方便行動的隱密性和安全性



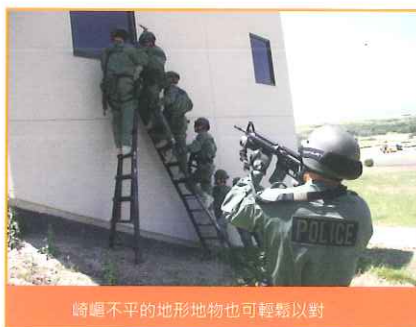
(ANSI Type IA - 136公斤)
超大載重, 適合各種地形地物



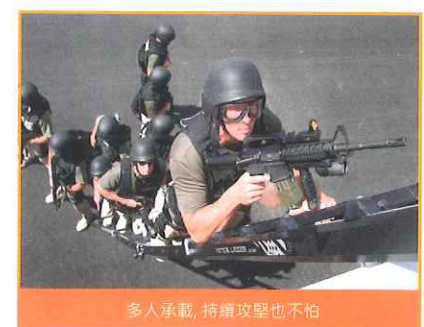
多用途可以因應各種突發及衝突的狀況和環境



防止反光的特殊塗料, 絕對靜音的技術, 增加作戰和攻堅時的隱密性和安全性



崎嶇不平的地形地物也可輕鬆以對



多人承載, 持續攻堅也不怕

收藏之後, 體積減小, 易於背負, 仍可推進!



產品規格

|  | TYPE 1A | 耐重 136公斤 | 永久保固 | 編號 | 型號 | A字梯高度 | 一字梯高度 | 鷹架高度 | 收藏高度 | 重量 |
|--|---------|----------|------|--------|----------|--------------------------|---------------------------|---------------|------------------|--------|
| | | | | 10501T | Model 13 | 3' -5' (0.9m-1.52m) | 7' -11' (2.13m-3.35m) | 3' (0.91m) | 3' 7" (1.09m) | 11.8公斤 |
| | | | | 10102T | Model 17 | 4' -7' (1.22m-2.13m) | 9' -15' (2.74m-4.57m) | 4' (1.22m) | 4' 7" (1.40m) | 15.9公斤 |
| | | | | 10103T | Model 22 | 5' -9' (1.52m-2.74m) | 11' -19' (3.35m-5.79m) | 5' (1.52m) | 5' 7" (1.70m) | 19.1公斤 |
| | | | | 10126T | Model 27 | 6' -11' (1.83m-3.35m) | 13' -23' (3.96m-7.01m) | 6' (1.83m) | 6' 7" (1.83m) | 24.5公斤 |

FIBERGLASS 絕緣梯

Little Giant[®]

Ladder Systems

多功能絕緣梯 - 玻璃纖維製的萬用工作梯

註:絕緣梯的顏色無法指定, 目前出貨全部都是黑色的



產品特色:

- 屬TYPE 1A等級耐重產品, 可荷重136公斤
- 超過美國國家標準協會ANSI的標準
- 超過美國職場工作安全協會OSHA的標準
- 用在有導電可能性的場所或者一般場所均可
- 零件可更換, 維修容易
- 專業級材料, 專業工程設計
- 存放收藏簡單, 攜帶便利

產 品 規 格

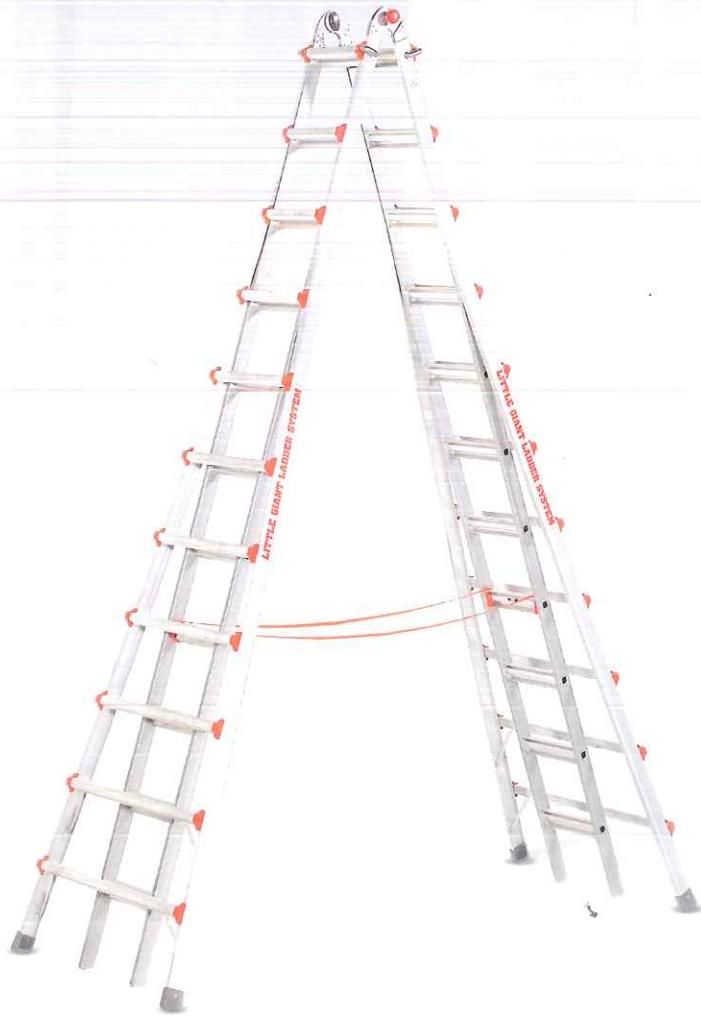
|  | 耐重 136公斤 | 編號 | 型號 | A字梯高度 | 一字梯高度 | 收藏高度 | 收藏厚度 | 重量 |
|---|----------|-------|----------|---------------|----------------|---------------|--------|--------|
| | | 15143 | Model 13 | 5尺 (1.52m) | 11尺 (3.35m) | 3尺7 (1.1m) | 25.4cm | 13.6公斤 |
| | | 15144 | Model 17 | 7尺 (2.13m) | 15尺 (4.57m) | 4尺7 (1.4m) | | 17.7公斤 |
| | | 15145 | Model 22 | 9尺 (2.74m) | 19尺 (5.79m) | 5尺7 (1.7m) | | 20.9公斤 |

Sky Scrapper

摩天梯

Little Giant

Ladder Systems



應用範圍

- 體育館, 劇院, 電影院, 博物館, 美術館, 禮堂, 學校, 籃球場
- 寺廟, 教堂, 會議廳, 大型倉儲物流中心, 機場停機棚
- 工廠, 加油站, 高樓外牆清洗, 招牌拆裝, 透天厝屋頂



禮堂, 體育館, 舞台, 博物館, 美術館, 等不同場合皆可用



加油站, 透天屋頂, 大型倉庫, 港口碼頭等也可用



教堂和廟宇等皆可用, 而且可以方便的移動

產品特色:

- 航太鋁材
- 承重136公斤
- 可於階梯上作業
- 平時維護或移動都很便利
- 超過美國標準協會ANSI的梯類標準
- 超過美國職場工作安全OSHA之梯類標準

註:本梯種不適宜加裝伸縮跳板

註2:因為安全因素, 本梯不含活動輪

- 特殊橡膠腳墊, 防止高空作業時梯子滑動
- 可加裝工具袋, 工作平台等方便高空作業, 不用來回取物或者全部掛在身上造成攀爬不方便或不安全

產品規格

| TYPE 1A 耐重136公斤 | 保固5年 | 編號 | 型號 | 最大A字梯高度 | 最小A字梯高度 | 收藏高度 | 收藏厚度 | 重量 |
|-----------------|------|-------|-----|----------------|-----------------|-----------------|--------|------|
| | | 10109 | M15 | 15尺 (4.57m) | 8尺2 (2.48m) | 8尺7 (2.65m) | 20.3公分 | 26kg |
| | | 10110 | M17 | 17尺 (5.18m) | 9尺1 (2.76m) | 9尺7 (2.96m) | 20.3公分 | 36kg |
| | | 10121 | M21 | 21尺 (6.40m) | 11尺1 (3.38m) | 11尺7 (3.57m) | 20.3公分 | 47kg |

安全防护梯

**Little
Giant**
Ladder Systems

—就是安全



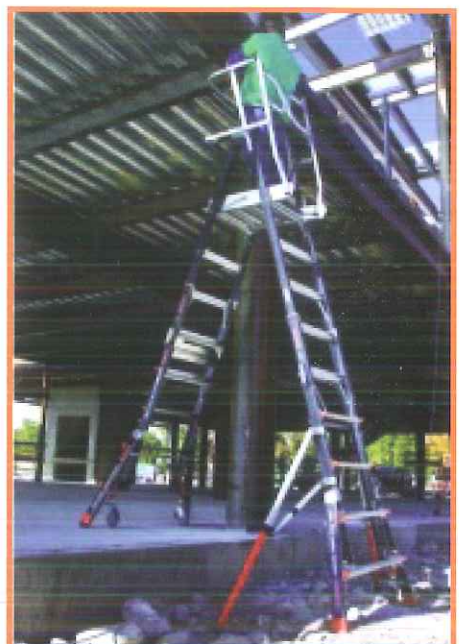
CAGE™



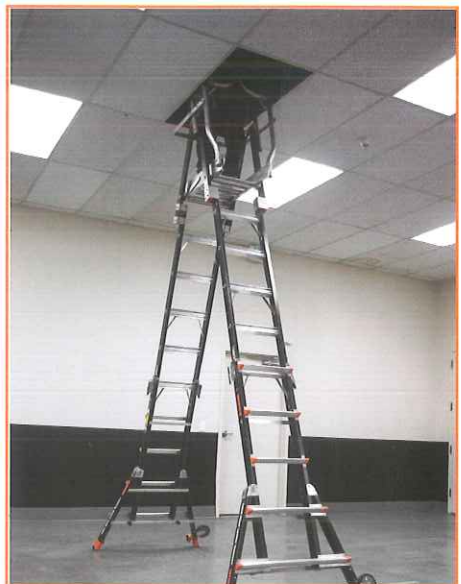
安全防護網，輕鬆工作又安全



在電線雜亂一地的工地也可工作



即使在有高低差的空間也可使用



可深入狹小天花板空間工作



滑輪車架(選購品)

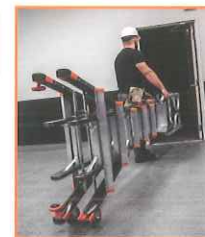


馬鞍袋(選購品)

- 玻璃纖維絕緣材質，電器施工安全性更高
- 一年保固/ TYPE 1AA 最高工業等級 170kg負重

- 無需安全繩或者是安全網，工作更安全
- 在一般梯子無法使用的狀況也可以使用
- 可在臺階上使用，一高一低

- 高度可以視需求調節
- 絕緣性高，堅固耐用
- 配備活動輪，可以輕鬆移動



活動輪方便移動



*防護梯屬特殊規格品 通常不會有現貨 只能接受預購 **4-6尺的防護梯不能加外擴腳

產品規格

***原廠保留規格變更的權利

| 型號 | 規格 | 最低站立高度 | 最高站立高度 | 材質 | 底部寬度 | 最大跨開尺寸 | 收藏深度 | 收藏高度 | 防護欄之高度 | 重量 |
|-------|----------|----------------|-----------------|---------------|----------------|-----------------------------|------|-------|--------|--------|
| 18504 | 4' - 6' | 4尺1 (124cm) | 6尺1 (185cm) | 玻璃纖維+ 航太鋁材 | 2尺5 (74cm) | 2尺5 x 5尺3 (64cm x 160cm) | 33cm | 259cm | 107cm | 32.7kg |
| 18508 | 5' - 8' | 5尺1 (155cm) | 8尺1 (246cm) | 玻璃纖維+ 航太鋁材 | 2尺5 (74cm) | 2尺5 x 6尺8 (64cm x 203cm) | 33cm | 290cm | 107cm | 38.6kg |
| 18506 | 6' - 10' | 6尺1 (185cm) | 10尺1 (307cm) | 玻璃纖維+ 航太鋁材 | 3尺5 (104cm) | 3尺5 x 8尺 (104cm x 244cm) | 33cm | 320cm | 107cm | 45.7kg |

橫崗梯

無敵拉梯系列



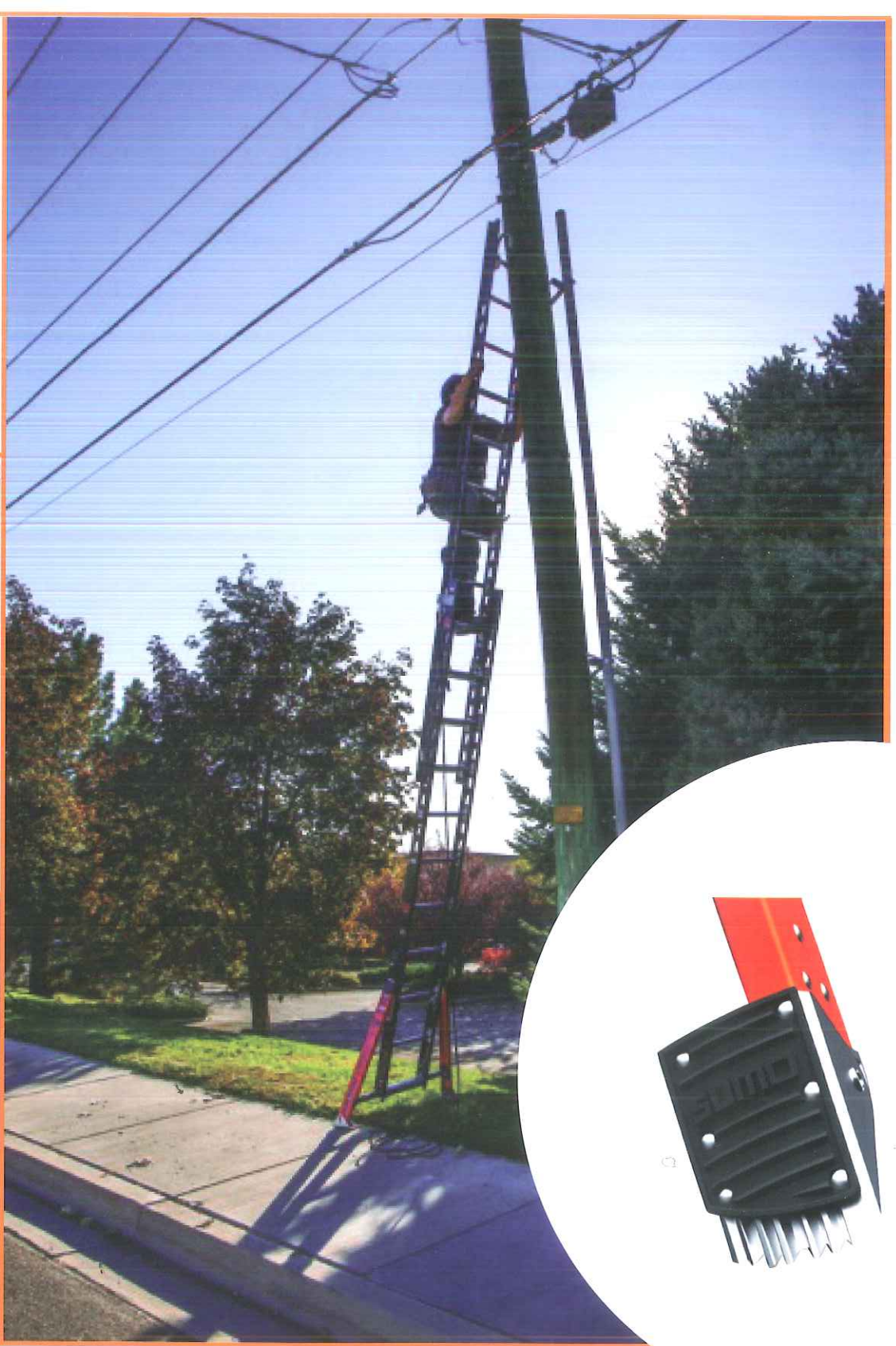
鷹爪勾(選購品)



保護墊(選購品)

- 玻璃纖維製, 無觸電之虞
- 外擴腳設計
- 水平液位顯示
- 自動長短腳調整
- 安全防傾設計
- 負重136KGS, 重工業用, TYPE 1A
- 有20' , 24' , 28' 不同長度可挑選





產 品 規 格

| 編 號 | 型 號 | ANSI 分級 | 負 重 | 伸展最高 | 收藏高度 | 最高可站立高度 | 最大底部寬度 | 重 量 |
|-------|-----|---------|-------|-----------------|------------------|------------------|--------|--------|
| 15616 | 20 | Type 1A | 136公斤 | 16尺4 (4.98m) | 11 尺5 (3.48m) | 13尺1 (4m) | 112cm | 20.2KG |
| 15606 | 24 | Type 1A | 136公斤 | 20尺4 (6.2m) | 13 尺5 (4.09m) | 16尺11 (5.16m) | 112cm | 24KG |
| 15607 | 28 | Type 1A | 136公斤 | 24尺4 (7.42m) | 15 尺5 (4.7m) | 20尺10 (6.35m) | 112cm | 28KG |



工作平台



空中操作台



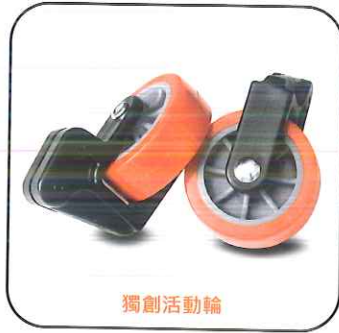
長短腳調整桿



伸縮跳板



工字靠牆架



獨創活動輪



油漆槽



工作架



工作袋

Little Giant[®] Ladder Systems



梯子鎖



梯子固定架



橋接架



馬鞍袋



鷹爪勾



滑輪車架



保護墊

*有顏色的塑膠/布料部份, 在實際出貨時會因生產批次的關係, 有可能有色差, 但不影響品質和功能

Little Giant Ladder Systems

Little Giant Ladder Systems is the innovation leader in the ladder industry. Little Giant manufactures and distributes superior-quality ladders and accessories to discerning homeowners and professionals throughout the world. The company's growing family of consumer products includes Little Giant Ladders[®], SumoStance[™], Select Step[™], and MicroBurst[™].

Brands and Registered trademarks

**Little
Giant**
Ladder Systems

SELECT STEP

SUMOSTANCE

MICRO **BURST**

LUNAR

REVOLUTION XE

ALTA-ONE



GS-07F-01641



World Headquarters, Springville, Utah, USA



CERTIFICATION 認證

小巨人公司及產品所通過之各項國際標準及檢測認證：

ISO 9000 認證通過

美國國家標準協會ANSI-A14. 2-2000活動式金屬梯之安全
American National Standard for Ladders-Portable Metal-Safety

美國國家標準協會ANSI-A14. 5-2000活動梯之強化塑膠的安全
American National Standard for Ladders-Portable Reinforced Plastic-Safety

美國國家標準協會ANSI-A10. 5-2000活動梯之特殊用途的安全
American National Standard for Ladders-Special Duty -Safety

紐澳標準協會AS/N25. 1892. 1:1996活動梯第一章-金屬製梯
Australian/New Zealand Standard-Portable Ladders Part 1: Metal

紐澳標準協會AS/N25. 1892. 1:1996活動梯第三章-強化特製梯
Australian/New Zealand Standard-Portable Ladders Part 3: Reinforced

加拿大標準協會CAN3-Z11-M81 (CSA) 活動梯
Canadian Standards Association-Portable Ladders

英國標準協會BSI BS EN131-2008
British Standards Institution (BSI) European Norm (EN)

美國軍規 MIL-I-45208A
U.S. Military Quality Compliance

美國軍規 MIL-L-85896 (AS)
U.S. Military Quality Compliance Ladder, Aircraft Maintenance, OSHA 29CFR 1910
Occupational Safety And Health Administration-Ladder Safety Requirements

美國UL認證
Underwriters Laboratories-Testing Of Portable Ladders

德國TUV認證
Technischer Überwachungs-Verein-German Oversight Assn For EU