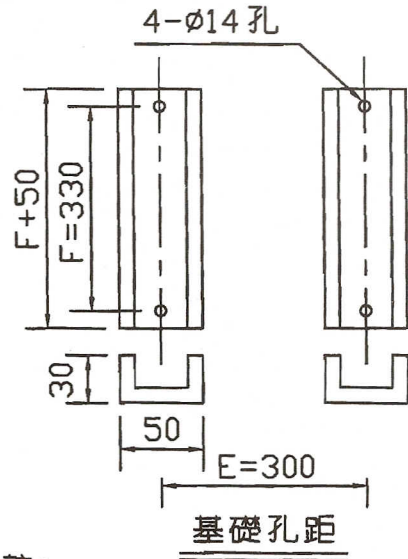
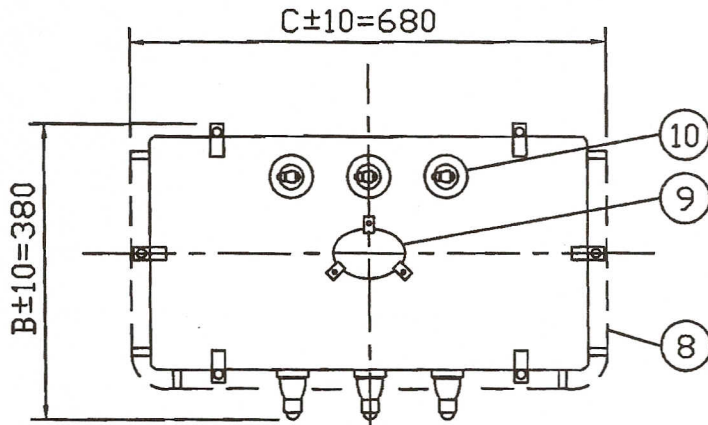


規格：

3 ϕ 60Hz 10kVA

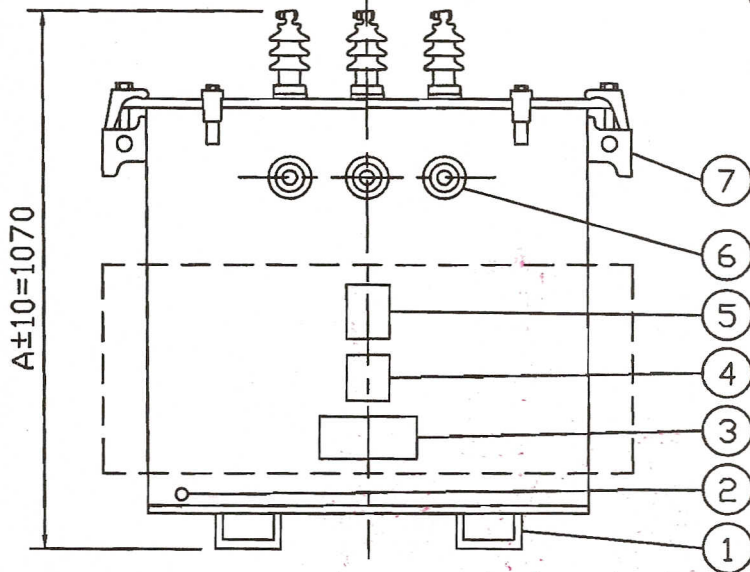
12-24kV/120V

Δ/Δ




註：

- (1) NO.6 低壓側套管 Δ 接為3支
Y接為4支
- (2) NO.7 吊耳
(2萬級一律6個
1萬級 (50kVA (含)以上6個
49kVA 以下4個)
- (3) NO.8 散熱片
(50kVA 以上為散熱器
25-49kVA 為散熱片
24kVA 以下無散熱片)
- (4) 無接頭盤時不附 NO.9 手孔
- (5) NO.9 手孔 (有接頭盤時)
(100kVA (含)以上附手孔2個
75kVA (含)以下附手孔1個)



10	高壓套管
9	手孔
8	散熱片
7	外殼吊耳
6	低壓套管
5	銘牌
4	廠牌
3	容量標示
2	接地端子
1	底座
件號	名稱

				 士林電機股份有限公司 SHIHLIN ELECTRIC & ENGINEERING CORP.			圖名 TITLE	
				第三角圖法 3RD ANGLE PROJECTION	設計 DESIGNED	校對 CHECKED	審核 APPROVED	變壓器外觀圖
				單位 mm	林修民 張浚仁 蔡明賢		號 TA043D137 A	
A	ISSUE / 發行			比例 SCALE				DWG. No.
REV.	修改記要 SUMMARY	REV./DATE	APPR./DATE	日期 DATE	99-01-08			