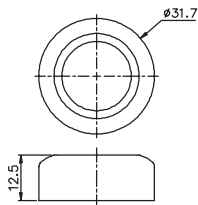
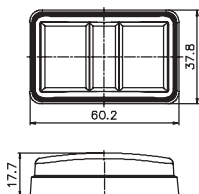


■ 附件

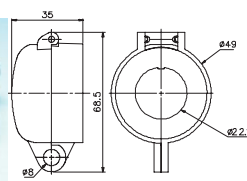
TN2-BFW (TN2-BF/IF用)
防水套



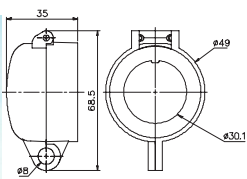
TN2-BTW (TN2-BT/IT用)
防水套



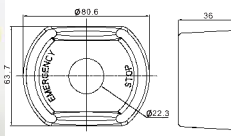
TN2-GR
圓形護蓋



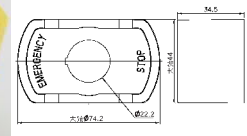
TN3-GR
圓形護蓋



TN2-EA (連鎖式護座無印字)
TN2-EB (連鎖式護座)



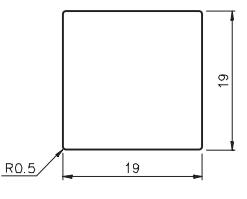
TN2-EAS(小型連鎖式護座無印字)
TN2-EBS(小型連鎖式護座)



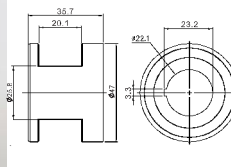
Ø22/Ø25/Ø30標示貼紙

■ 開關盒專用背膠貼紙

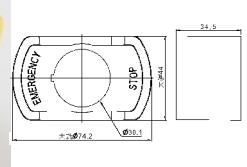
TBP、TBM



TN2-EC(連鎖式全罩護座)



TN3-EAS(小型連鎖式護座無印字)
TN3-EBS(小型連鎖式護座)



● 按鈕及照光式按鈕、指示燈用

TBP-01	TBP-02	TBP-03	TBP-04	TBP-05	TBP-06	TBP-07	TBP-08	TBP-09	TBP-10	TBP-11	TBP-12	TBP-13	TBP-14	TBP-15
○	I	II	III	IV	ON	OFF	START	STOP	UP	DOWN	SOURCE	HAND	AUTO	RUN
TBP-16	TBP-17	TBP-18	TBP-19	TBP-20	TBP-21	TBP-22	TBP-23	TBP-24	TBP-25	TBP-26	TBP-27	TBP-28	TBP-29	TBP-30
FWD	REV	CLOSE	OPEN	FAST	SLOW	RESET	EM.STOP	12V	24V	30V	110V	220V	B	1
TBP-31	TBP-32	TBP-33	TBP-34	TBP-35	TBP-36	TBP-37	TBP-38	TBP-39	TBP-40	TBP-41	TBP-42	TBP-43	TBM-01	TBM-02
2	3	4	5	6	7	8	9	INCH	➔	B1	B2		開	關
TBM-03	TBM-04	TBM-05	TBM-06	TBM-07	TBM-08	TBM-09	TBM-10	TBM-11	TBM-12	TBM-13	TBM-14	TBM-15	TBM-16	TBM-17
啓動	停止	電源	手動	自動	寸動	運轉	正轉	逆轉	高	低	快速	慢速	連鎖	上
TBM-18	TBM-19	TBM-20	TBM-21	TBM-22										
下	左	右	緊急	超載										

● 選擇開關用

TBP-51	TBP-52	TBP-53	TBP-54	TBP-55	TBP-56	TBP-57	TBP-58	TBP-59	TBP-60	TBP-61	TBP-62	TBP-63	TBP-64	TBP-65
○	II	⦿	⦿	ON	ON	ON	REV	REV	AUTO	AUTO	START	UP	UP	1
				OFF	ON	OFF	FWD	OFF	HAND	OFF	STOP	DOWN	OFF	2
TBP-66	TBP-67	TBP-68	TBP-69	TBP-70	TBP-71	TBP-72	TBP-73	TBP-74	TBP-75	TBP-76	TBP-77	TBM-31	TBM-32	TBM-33
1	1	O	O	O	S	S	U	D	A	A	F	手	手	正
0	2	F	N	N	T	T	P	O	H	O	R	動	動	轉
2	3	F	N	N	O	O	F	W	A	A	F	自	止	逆
		F	N	N	P	P	O	D	O	O	F	動	自	轉
		F	N	N	O	O	F	V	F	F	F	動	動	轉
		F	N	N	P	P	O	D	O	O	F	動	動	轉
TBM-34	TBM-35	TBM-36	TBM-37	TBM-38	TBM-39	TBM-40	TBM-41	TBM-42	TBM-43	TBM-44	TBM-45	TBM-46		
正轉	運轉	上	上	開	啓動	停止	上下	上	手動	手動	正轉	逆轉		
停止	停止	下	下	關	停止	啓動	上	下	自動	自動	逆轉	正轉		
逆轉	停止	下	下	關	停止	啓動	上	下	自動	自動	逆轉	正轉		