

## 6. 電表接線

在安裝電表前，請確認電表及接線圖，如圖 6.1~圖 6.4 所示。端子座獨立設計，端子統一位於上方，螺絲頂面有防觸電設計。

具備廣範圍電壓三相三線(110V~220V；不適用於 380V)，三相四線(110/190~220/380)VAC，相電壓(L-N)不能超過 220V。

配電方式接線說明如下：

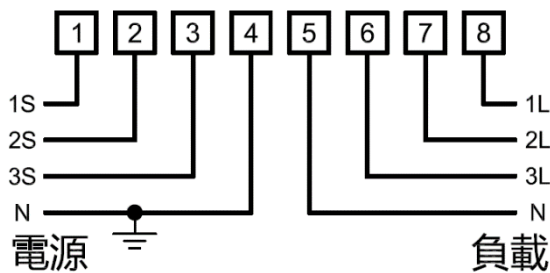


圖 6.1 三相四線直接型接線圖

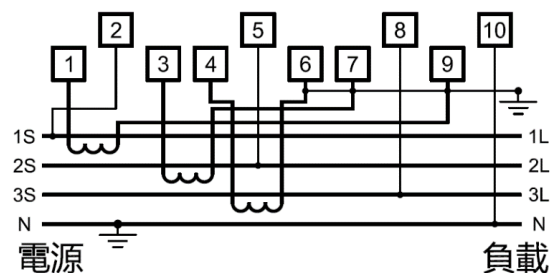


圖 6.2 三相四線間接型接線圖

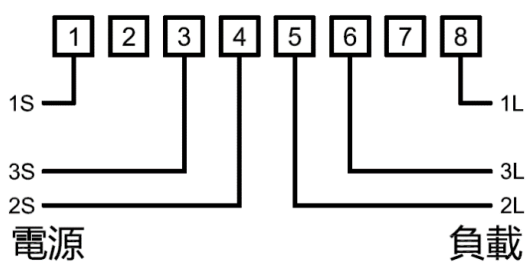


圖 6.3 三相三線直接型接線圖

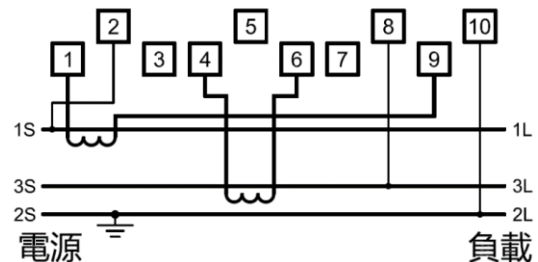


圖 6.4 三相三線間接型接線圖